

HD-TVI

2メガピクセル 光学30倍 屋内スピードドームカメラ



型式	GJ-FH5230HD-PTIN 2MPix 光学30倍 屋内スピードドームカメラ
カメラ	
イメージセンサー	1/3" CMOS
最大解像度	1920×1080
フレームレート	50Hz: 25fps (1920×1080) 60Hz: 30fps (1920×1080)
最低被写体照度	F1.6, AGC ON時: カラー0.02Lux 白黒0.002Lux
ホワイトバランス	自動/マニュアル/ATW/屋内/屋外
AGC	自動/マニュアル
S/N比	≥50dB
デジタルノイズリダクション	3D DNR
WDR(逆光補正)	デジタルWDR
バックライト補正	サポート
シャッタースピード	1~1/10,000秒
デイ&ナイト	IRカットフィルター
デジタルズーム	16倍
プライバシーマスキング	8プライバシーマスク
フォーカスモード	自動/半自動/マニュアル
レンズ	
焦点距離	4~120mm、30倍
ズーム速度	約3秒(光学広角-望遠)
画角	58° ~1.7° (広角-望遠)
最小動作距離	10~1500mm(広角-望遠)
絞り範囲	F1.6-F4.4
パン&チルト	
パン範囲	360° エンドレス
パン速度	パン手動速度: 0.1° ~250° /秒 パンプリセット速度: 300° /秒
チルト範囲	-5° ~90° (オートフリップ)
チルト速度	チルト手動速度: 0.1° ~150° /秒 チルトプリセット速度: 200° /秒
プリセット数	256
パトロール	8パトロール、最大32プリセット/パトロール
パークアクション	プリセット/パトロール/パターン/パンスキャン/チルトスキャン/フレームスキャン/ パノラマスキャン/ランダムスキャン
PTZ位置表示	オン/オフ
スケジュール管理	プリセット/パトロール/パターン/パンスキャン/チルトスキャン/ フレームスキャン/ランダムスキャン/パノラマスキャン
外部接続	
モニター出力	1 フルハイビジョン(1080P)出力(1.0V[p-p]/75Ω, NTSCコンポジット、BNC)
アラーム入出力	2入力 1出力
シリアルインターフェース	1ヶ (RS-485) 半二重
一般	
電源	AC24V
消費電力	最大12W
使用環境	温度 -10° ~50° 湿度90%以下
外形寸法	Φ183.4×243mm(天井取付型) Φ245×236mm(天井埋込型)
重量	約3.0kg

外観

天井取付型



天井埋込型



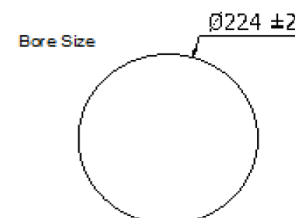
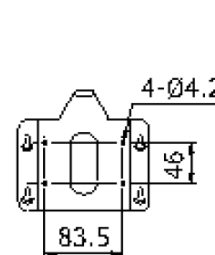
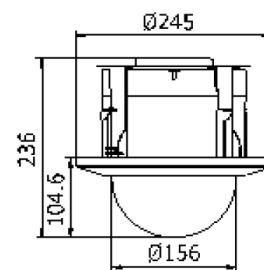
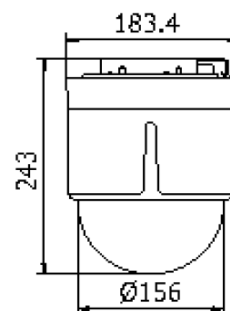
主な特長

- 1/3" CMOS
- フルハイビジョン 1080P
- 30倍光学ズーム・16倍 デジタルズーム
- プライバシーマスク、3D DNR
- 3D インテリジェントな位置決め
- AC24V

外形寸法

天井取付型

天井埋込型



単位: mm

※機器の仕様及び外観は予告無く変更される場合があります。詳しくはお問い合わせください。

◆詳細お問合せ
株式会社 グラスフィア ジャパン
マーケティンググループ
TEL: 03-6661-7151
Mail: info@graspHERE.com

GraspHERE Japan Co., Ltd.
July.2016



© 2012 GraspHERE Japan Co., Ltd. All Rights Reserved.