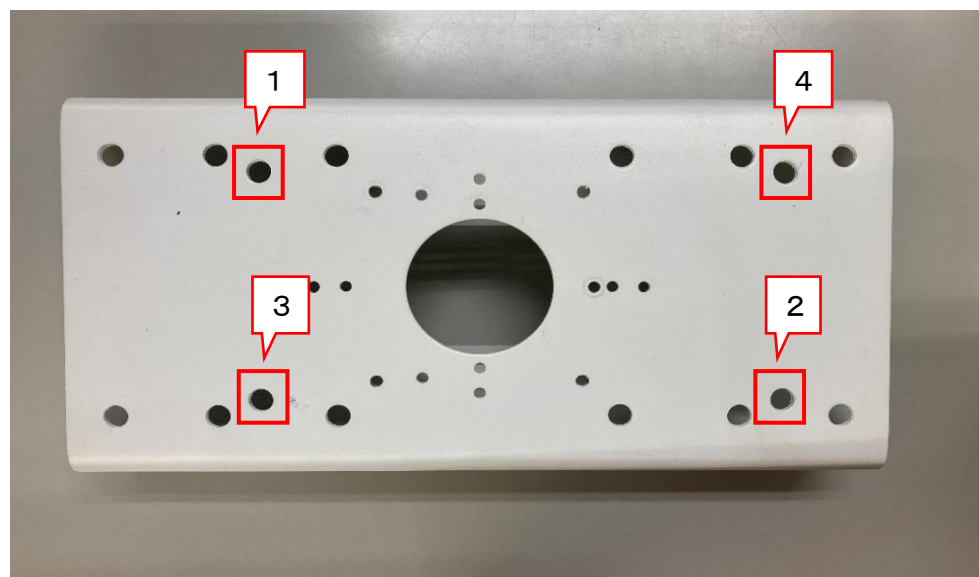
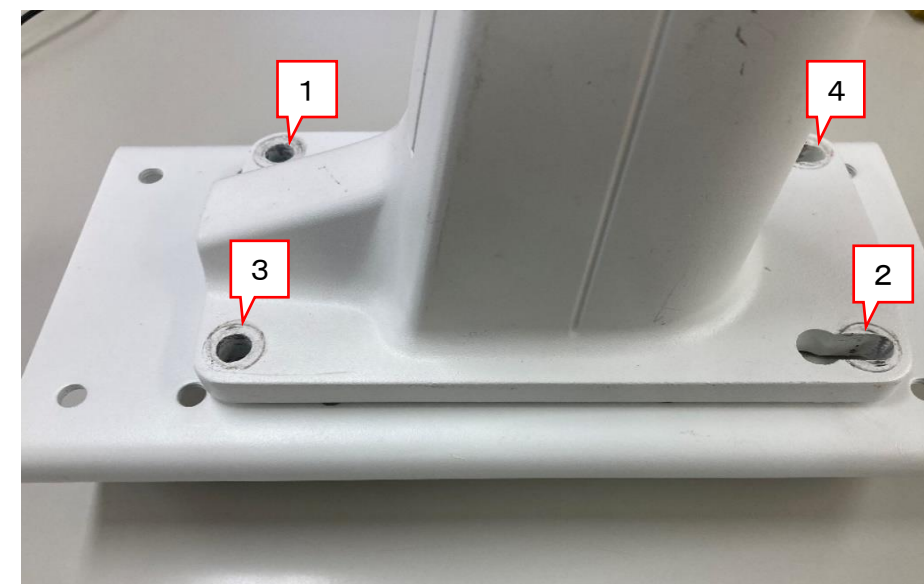


## ■ 「GJ-1275ZJ」に「GJ-1602ZJ」のカメラ取付部を取り付ける

①GJ-1275ZJのボルト穴の位置を確認する



②GJ-1602ZJのカメラ取付部とGJ-1275ZJのボルト穴を合わせる



③GJ-1275Z金具付属の六角ボルト×4を用意する



④ボルトを締めて金具を固定する  
※均等にボルトを締めていき、緩みやガタツキがないことを確認してください

