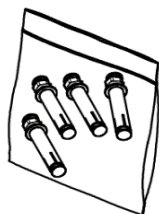


## ■ 付属アンカーボルトの取り付けについて

グラスフィアジャパンサポート  
Ver1.1 rev.1



アンカーボルト×4

※金具内に入っている場合もあります。

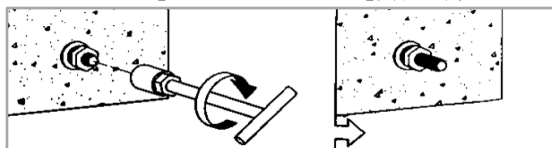
### 1. アンカーボルトの下穴を空ける。

適切なサイズのドリルビット (M6 は 010 ドリルビット、M8 は 012 ドリルビット) で、壁に穴を開け、アンカーボルトを挿入します。



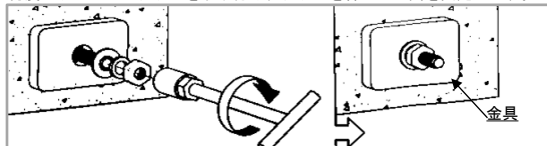
### 2. ナットを締めて、アンカーボルトの固定を行う。

ナットとワッシャーをねじ込んでアンカーボルトを固定します。



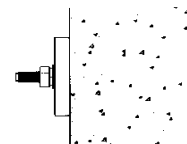
### 3. ナットを外し、金具の取り付け穴を通して本締めをする。

ナットとワッシャーを取り外し、金具の取り付け穴を拡張ネジに合わせ、再度ワッシャーとナットを取り付け、ナットを締めて金具を固定します。

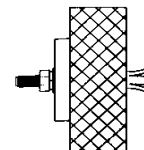


注意：

「コンクリート壁」または  
「コンクリート柱」  
以外にはアンカーボルトは使えません。



○ コンクリート



× その他構造物

※突き抜けてしまうものには  
使えません。